

TRÈS BELLE PARCELLE, LIBRE DE CONSTRUCTEUR, 4 FAÇADES

Ensemble de 18 parcelles, très bien situé, à proximité des grands axes et de toutes les commodités (commerces, écoles, ...).

Endroit calme, ouvert et proche de la nature.

Très belle parcelle à bâtir d'une superficie de minimum 6 ares et de minimum 16 mètres de façade.

Terrain plat, à viabiliser, libre de constructeur.

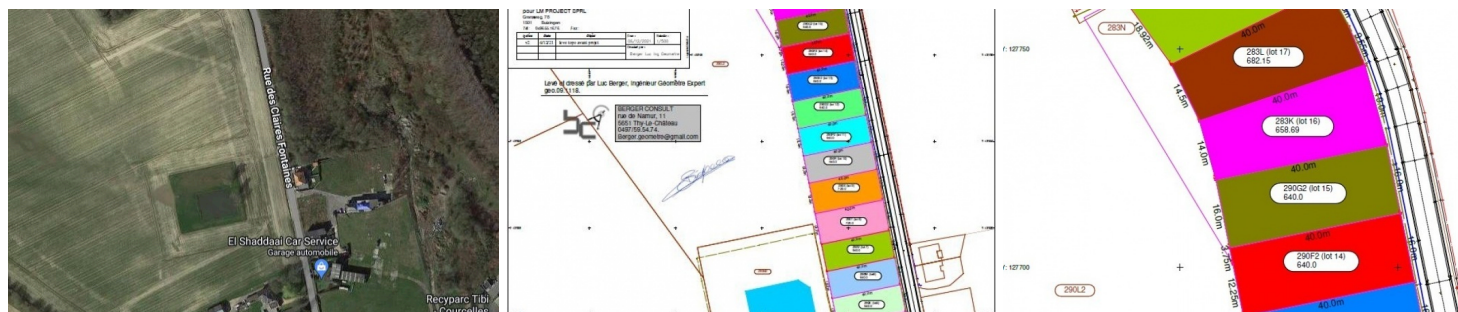
Les lots 1, 2, 3, 5, 6, 7, 8, 9 et 14 sont vendus.

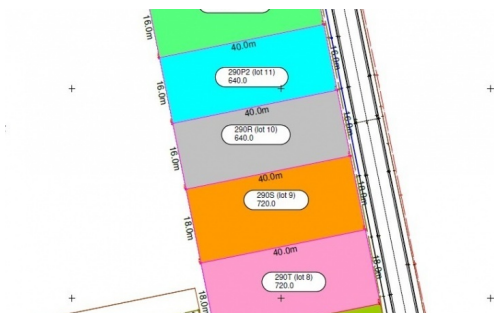
Les lots 4, 16, 17 et 18 sont sous option.

Prix : 140 €/m²

Ne tardez pas à les découvrir !

Informations au 0495/54.89.59





Localisation :

rue des Claires Fontaines entre le 195 et le 215 à 6180 Courcelles

Prix (€) :

89600